

# Et un jour une femme

Florent Pagny

♩ = 68  
F7M

G6



D'a-voir pas - sé des nuits blanches à rê - ver  
D'ê - tre tom - bé plus bas que la pous - sière  
Jour a - près jour vous re - don - ne con - fiance

Ce que les  
Et à la  
De tou-te



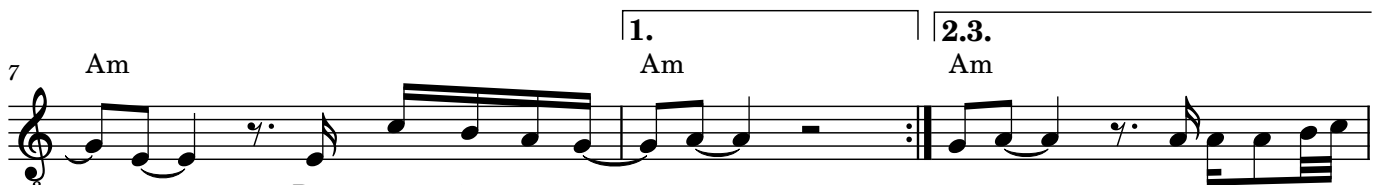
contes de fées  
Terre en-tière,  
sa pa-tience

vous laissent i - ma - gi - ner  
en vou - loir et se taire  
vous re-met de - bout



D'a-voir per-du son en-fance dans la rue  
D'a-voir lais-sé jus-qu'à sa di - gni - té  
Trou-ver en soi un a - ve - nir peut-être

Des il - lu - sions dé -  
Sans plus rien de - man -  
Et sur-tout l'en - vie



- çues  
- der  
d'être

Pas - ser in - a - per - çu  
Qu'on vienne vous a - che  
Ce qu'elle at-tend de

ver  
vous

Et un jour u-ne



femme dont le re-gard vous frôle  
Vous portes sur ses é-paules  
Comme elle por-te le



monde  
Et jus-qu'à bout de force  
Re-couvre de son é - corce  
Nos paies les



plus pro-fondes  
Et un jour u-ne femme  
Met sa main dans



la vôtre  
Pour vous par - ler d'un autre  
Parce qu'elle por - te le

2

21 Dm7 F

8 monde Et jusqu'-au bout d'elle même Vous prou-ve qu'elle vous

23 G Am 3 D.C. al Coda Am 3

8 aime Par l'a-mour qu'elle i-nonde plus pro-fondes Nos paies les

27 Am 3 F G

8 plus pro-fondes Et un jour cet-te femme Met sa main dans la vôtre Pour vous par-

30 Em7 Dm7

8 ler d'un autre Parce qu'elle por - te le monde Et jusqu'-au bout d'elle même

32 F G Am 3

8 Vous prou-ve qu'elle vous aime Par l'a-mour qu'elle i-nonde Par l'a-mour

35 F G

8 qu'elle i-nonde Et un jour cet-te femme Dont le re-gard vous touche Por-te jus-

38 Em7 Dm7

8 qu'à sa bouche Le front d'un pe-tit mon - de Et jusqu'-au bout de soi

40 F G Am 3

8 Lui don-ne tout c'qu'elle a Cha-que pas cha-que se-conde Et jus-qu'au

43

8 bout du monde Et jus-qu'au bout du monde